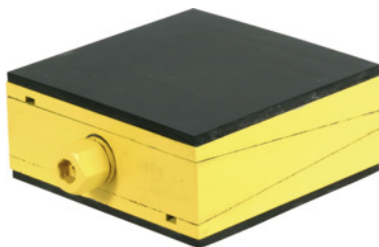


**EFFBE****Sapata de nivelamento de precisão, capacidade de carga máxima: 8000****Dados do pedido**

Número do pedido	086001 8000
GTIN	2050002076204
Classe de artigo	08Y

**Descrição****Versão:**

Sistemas antivibração para máquinas. O desacoplamento de máquinas e equipamentos sensíveis à vibração melhora a segurança e exatidão processual. Os elastómeros usados amortecem os ruídos de estrutura, as vibrações e os choques, e garantem resultados de trabalho ideais com uma exposição reduzida ao ruído. Todos os elementos são montados e nivelados sem esforço. Sapata de nivelamento estável com **revestimento antiderrapante**; o ajuste ocorre através de um calço, com um parafuso de ajuste lateral com rosca fina.

**Utilização:**

Para máquinas sem possibilidade de fixação ou para máquinas que requerem uma instalação particularmente rígida.

**Nota:**

Elementos de instalação de máquinas, ver n.º 086002 – n.º 086006. Outros elementos para cargas mais elevadas e aplicações especiais estão disponíveis a pedido.

Sapatas de nivelamento com parafusos passantes estão disponíveis a pedido.

**Descrição técnica**

Largura B	200 mm
faixa de nivelamento máxima (compensação de altura Ni)	±3 mm
Altura H	46 mm
Revestimento H <sub>B</sub>	5 mm

Comprimento A	200 mm
Tipo de produto	Base de colocação antivibrações