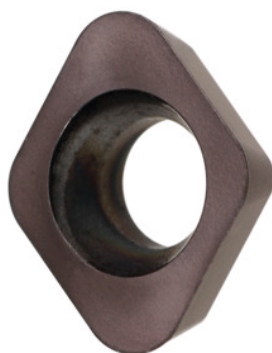


**XDHW 060210, HB7535, Tipo: UNI****Dados do pedido**

Número do pedido	211898 UNI
GTIN	4045197479655
Classe de artigo	21A

**Descrição****Instrução:**

Valores de referência de aplicação para  $a_e = 0,3 \times D/a_p = 1,5$  mm.

**Descrição técnica**

Tipo	UNI
Raio do canto	1 mm
Código ISO da pastilha de corte reversível	XDHW 060210
Tipo	HB7535
Óleo de corte	HM
Tipo de produto	Pastilha de corte reversível para fresar

**Dados de utilizador**

	Adequabilidade	$V_c$	código ISO
--	----------------	-------	------------

Aço < 500 N/mm <sup>2</sup>	adequado
Aço < 750 N/mm <sup>2</sup>	adequado
Aço < 900 N/mm <sup>2</sup>	adequado
INOX < 900 N/mm <sup>2</sup>	adequado
INOX > 900 N/mm <sup>2</sup>	adequado
Uni	adequado
máximo a molhado	condicionalmente adequado
seco	adequado