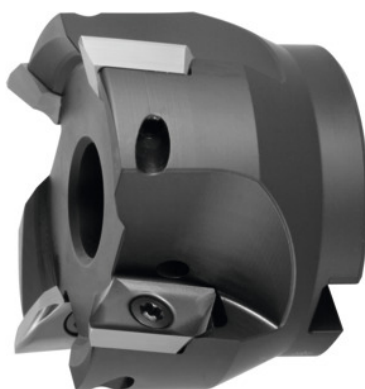




Fresa de canto 90° 5720VZ16, com perfuração, Ø D/número de arestas de corte Z: 63/5mm



Dados do pedido

Número do pedido	220803 63/5
GTIN	2050002058309
Classe de artigo	28R

Descrição

Modelo:

Os corpos das fresas com haste cilíndrica estão equilibrados com $G = 6,3$ a 30000 rpm. As fresas de encaixe e as fresas de interface modular devem ser equilibradas juntamente com o alojamento antes do processamento de alta velocidade. A construção permite o alojamento de todas as pastilhas reversíveis de raio até $r_e = 6,0$ mm sem modificação do suporte e sem correção do comprimento.

Descrição técnica

Parafuso para pastilha reversível	229900 (TP20; 6,0 Nm)
Comprimento total L_{tot}	45 mm
Ø do orifício de alojamento	22 mm
Pastilha de corte reversível adequada	ZD.. 16M5
#profundidade máxima de corte $a_{p,máx}$ #	16 mm
Ø das lâminas D_c	63 mm

Número de arestas de corte Z	5
Comprimento de ramping L para $\alpha_{\text{máx.}}$	53,5 mm
Ø das fresas circulares de perfuração $D_{\text{min.}}$	110 mm
Ângulo de ramping $\alpha_{\text{máx.}}$	2,68 grau
Fresas circulares de perfuração a_p	4 mm
Ø das fresas circulares de perfuração $D_{\text{máx.}}$	124 mm
Ø D_3	47 mm
Modelo da haste	com perfuração
Ângulo de ajuste κ	90 grau
Aplicação de fresagem	Fresagem circular
Aplicação de fresagem	Fresagem de canto
Aplicação de fresagem	Aceleração
Refrigeração interior	sim
Tipo de produto	Fresa de canto

Acessórios

Parafuso tensor	229900
-----------------	--------