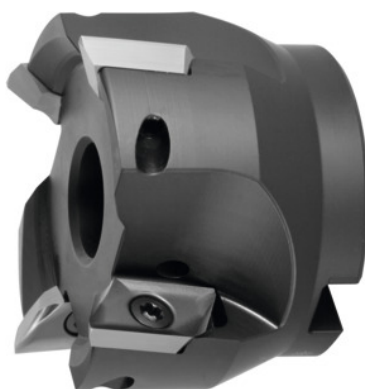




Fresa de canto 90° 5720VZ16, com perfuração, Ø D/número de arestas de corte Z: 40/3mm



Dados do pedido

| | |
|------------------|---------------|
| Número do pedido | 220803 40/3 |
| GTIN | 2050002058255 |
| Classe de artigo | 28R |

Descrição

Modelo:

Os corpos das fresas com haste cilíndrica estão equilibrados com $G = 6,3$ a 30000 rpm. As fresas de encaixe e as fresas de interface modular devem ser equilibradas juntamente com o alojamento antes do processamento de alta velocidade. A construção permite o alojamento de todas as pastilhas reversíveis de raio até $r_e = 6,0$ mm sem modificação do suporte e sem correção do comprimento.

Descrição técnica

| | |
|---|-----------------------|
| Comprimento total L_{tot} | 45 mm |
| #profundidade máxima de corte $a_{p,max}\#$ | 16 mm |
| Parafuso para pastilha reversível | 229900 (TP20; 6,0 Nm) |
| Ø do orifício de alojamento | 16 mm |
| Ø das lâminas D_c | 40 mm |
| Pastilha de corte reversível adequada | ZD.. 16M5 |

| | |
|---|-------------------|
| Número de arestas de corte Z | 3 |
| Ângulo de ramping $\alpha_{\text{máx.}}$ | 4,69 grau |
| Comprimento de ramping L para $\alpha_{\text{máx.}}$ | 30,5 mm |
| Ø das fresas circulares de perfuração $D_{\text{máx.}}$ | 78 mm |
| Fresas circulares de perfuração a_p | 4 mm |
| Ø das fresas circulares de perfuração $D_{\text{mín.}}$ | 64 mm |
| Ø D_3 | 24 mm |
| Modelo da haste | com perfuração |
| Ângulo de ajuste κ | 90 grau |
| Aplicação de fresagem | Fresagem circular |
| Aplicação de fresagem | Fresagem de canto |
| Aplicação de fresagem | Aceleração |
| Refrigeração interior | sim |
| Tipo de produto | Fresa de canto |

Acessórios

| | |
|-----------------|--------|
| Parafuso tensor | 229900 |
|-----------------|--------|