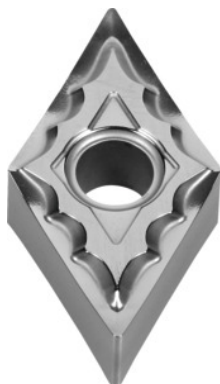


DNMG 150608, Tipo: KW10**Dados do pedido**

Número do pedido	250797 KW10
GTIN	4960664224388
Classe de artigo	25E

Descrição técnica

Raio do canto	0,8 mm
Velocidade de corte v_c aplicação principal	60 - 400 m/min
Quebra-aperas	AH
Condição de corte	ligeiramente interrompido
Profundidade de corte a_p	0,8 - 3,5 mm
Avanço f	0,1 - 0,35 mm/U
Aplicação principal	N
Tipo	KW10
Atribuição de acabamento/desbaste	Acabamento de desbaste
Óleo de corte	HM
Código ISO da pastilha de corte reversível	DNMG 150608
Número de trocas/cortes	4

Tipo de produto

Pastilha de corte
reversível para torneiar