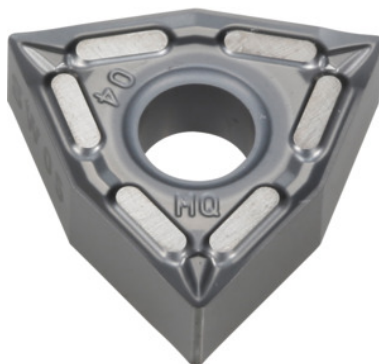


WNMG 080408, Tipo: SW05**Dados do pedido**

Número do pedido	252014 SW05
GTIN	4960664629992
Classe de artigo	25E

Descrição técnica

Raio do canto	0,8 mm
Avanço f	0,05 - 0,3 mm/U
Velocidade de corte v_c aplicação principal	50 - 140 m/min
Quebra-aperas	MQ
Aplicação principal	Ti
Condição de corte	contínuo
Profundidade de corte a_p	0,2 - 1 mm
Tipo	SW05
Atribuição de acabamento/desbaste	Acabamento
Óleo de corte	HM
Código ISO da pastilha de corte reversível	WNMG 080408
Número de trocas/cortes	6

Tipo de produto

Pastilha de corte
reversível para torneiar