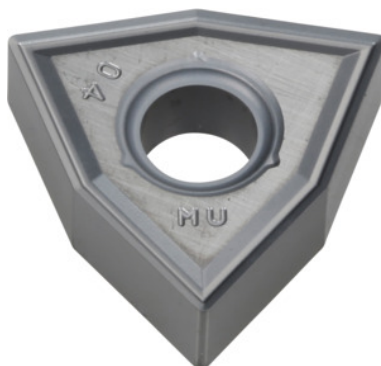


WN.G 080408, Tipo: SW05**Dados do pedido**

Número do pedido	252114 SW05
GTIN	4960664630042
Classe de artigo	25E

Descrição técnica

Quebra- aparas	MU
Avanço f	0,1 - 0,35 mm/U
Raio do canto	0,8 mm
Velocidade de corte v_c aplicação principal	50 - 140 m/min
Profundidade de corte a_p	0,5 - 2,5 mm
Aplicação principal	Ti
Condição de corte	contínuo
Tipo	SW05
Atribuição de acabamento/desbaste	Acabamento de desbaste
Óleo de corte	HM
Código ISO da pastilha de corte reversível	WNMG 080408
Número de trocas/cortes	6

Tolerância	M
Tipo de produto	Pastilha de corte reversível para torneiar