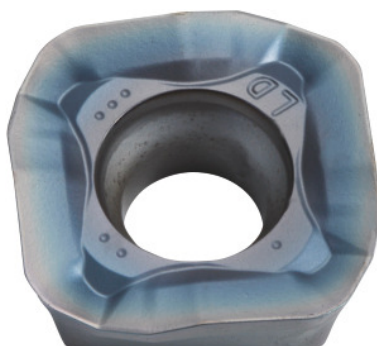


**SOMT....20ER-LD, PR1835, Tipo: 14****Dados do pedido**

Número do pedido	222081 14
GTIN	4960664029402
Classe de artigo	25A

**Descrição****Modelo:**

Pastilha reversível com 4 arestas de corte convexas para forças de corte reduzidas.

**Utilização:**

A **geometria LD** também é adequada para altas profundidades de corte ( $a_{p\text{máx}} = 5\text{ mm}$ ) com avanço moderado.

Não utilizar para fresagem de hélices, de imersão e de contornos ou em paredes inclinadas.

**Instrução:**

Valores de referência de aplicação para  $a_e = 0,3 \times D$ .

**Descrição técnica**

Tamanho da pastilha reversível	14
Avanço $f_z$ por dente	0,06 – 1,8 mm
Tipo	INOX
Espessura da placa E	556 mm
Raio do canto	2 mm
Raio de programação com $a_{p\text{máx}}$ .	5 mm

Código ISO da pastilha de corte reversível	SOMT140520ER-LD
Tipo	PR1835
Óleo de corte	MD
Número de trocas/cortes	4
Tipo de produto	Pastilha de corte reversível para fresar

### Dados de utilizador

	Adequabilidade	$V_c$	código ISO
INOX < 900 N/mm <sup>2</sup>	adequado	160	M
INOX > 900 N/mm <sup>2</sup>	adequado	120	M
Ti > 850 N/mm <sup>2</sup>	adequado	40	S
máximo a molhado	#condicionalmente adequado		
seco	adequado		
Ar	adequado		