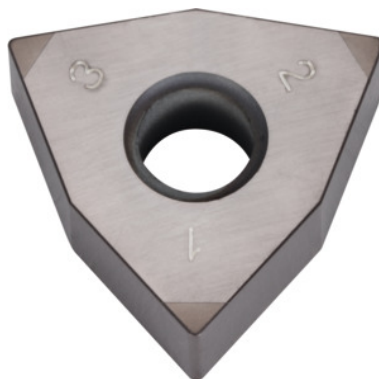


**WNGA 080408, KBN05M, Tipo: ME****Dados do pedido**

Número do pedido	255689 ME
GTIN	4960664599356
Classe de artigo	25H

**Descrição****Modelo:**

Pastilhas reversíveis de CBN revestidas com **MEGACOAT**. MultiEdge; 2 ou 3 arestas de corte por pastilha reversível.

**Descrição técnica**

Condição de corte	contínuo
Profundidade de corte $a_p$	0,05 - 0,2 mm
Modelo das arestas de corte	ME
Velocidade de corte $v_c$ aplicação principal	120 - 200 m/min
Raio do canto	0,8 mm
Avanço $f$	0,1 - 0,2 mm/U
Tipo	KBN05M
Atribuição de acabamento/desbaste	Acabamento
Óleo de corte	CBN

Código ISO da pastilha de corte reversível	WNGA 080408
Número de trocas/cortes	3
Atributo do nome do produto	KBN05M
Tipo de produto	Pastilha de corte reversível para tornear

### Dados de utilizador

	Adequabilidade	$V_c$	código ISO
Aço < 55 HRC	adequado		
Aço < 60 HRC	adequado		
Aço < 67 HRC	adequado		
contínuo	adequado		
irregular	condicionalmente adequado		
seco	adequado		