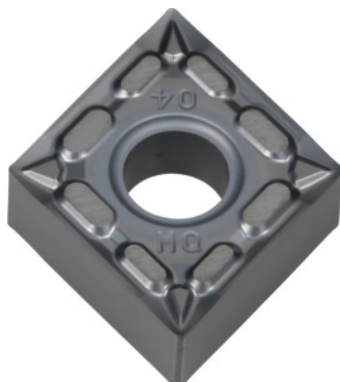


CNMG 120408, Tipo: SW05**Dados do pedido**

Número do pedido	250104 SW05
GTIN	4960664629534
Classe de artigo	25E

Descrição técnica

Velocidade de corte v_c aplicação principal	50 - 140 m/min
Raio do canto	0,8 mm
Quebra-aperas	MQ
Aplicação principal	Ti
Condição de corte	contínuo
Avanço f	0,05 - 0,3 mm/U
Profundidade de corte a_p	0,2 - 1 mm
Tipo	SW05
Atribuição de acabamento/desbaste	Acabamento
Óleo de corte	HM
Código ISO da pastilha de corte reversível	CNMG 120408
Número de trocas/cortes	4

Tipo de produto

Pastilha de corte
reversível para torneiar