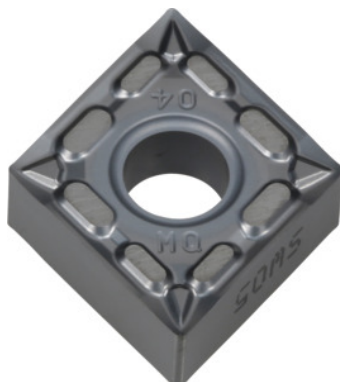


CNMG 120404, Tipo: SW05**Dados do pedido**

Número do pedido	250102 SW05
GTIN	4960664629527
Classe de artigo	25E

Descrição técnica

Profundidade de corte a_p	0,2 - 1 mm
Aplicação principal	Ti
Velocidade de corte v_c aplicação principal	50 - 140 m/min
Quebra-aperas	MQ
Raio do canto	0,4 mm
Avanço f	0,05 - 0,3 mm/U
Condição de corte	contínuo
Tipo	SW05
Atribuição de acabamento/desbaste	Acabamento
Óleo de corte	HM
Código ISO da pastilha de corte reversível	CNMG 120404
Número de trocas/cortes	4

Tipo de produto

Pastilha de corte
reversível para torneiar