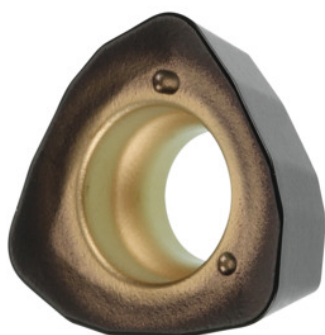


Garant**Pastilha de corte reversível por fresagem XDMT090416ZDSR, para fresa de grande avanço, HB4030****Dados do pedido**

| | |
|------------------|---------------|
| Número do pedido | 212868 ST1400 |
| GTIN | 4069515014960 |
| Classe de artigo | 21A |

Descrição**Nota:**

Valores de referência de aplicação para $a_e = 0,5...1 \times D$ / a_p máx

Descrição técnica

| | |
|--|----------------|
| Espessura da placa S | 4,76 mm |
| Avanço f_z por dente | 1,1 mm |
| Tipo | ST400 |
| Código ISO da pastilha de corte reversível | XDMT090416ZDSR |
| #Raio do canto | 1,6 mm |
| Tipo | HB4030-1 |
| Material de corte | HM |
| profundidade de corte recomendada a_p máx. | 1,2 mm |

Ficha de dados

| | |
|---|--|
| profundidade máxima de corte $a_{p \text{ máx.}}$ | 1,5 mm |
| Raio de programação com $a_{p \text{ máx.}}$ | 3 mm |
| Número de trocas/cortes | 3 |
| Tipo de produto | Pastilha de corte reversível para fresar |

Dados de utilizador

| | Adequabilidade | V_c | Código ISO |
|------------------------------|---------------------------|-------|------------|
| Aço < 1100 N/mm ² | adequado | 240 | P |
| Aço < 1400 N/mm ² | adequado | 220 | P |
| máximo a molhado | condicionalmente adequado | | |
| mínimo a molhado | condicionalmente adequado | | |
| seco | adequado | | |
| Ar | adequado | | |