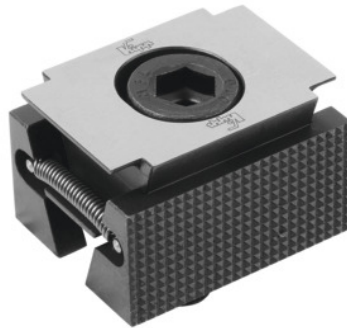




Tensor de cunha de modelo largo estriado, Rosca M x comprimento L: M12X40



Dados do pedido

Número do pedido	370029 M12X40
GTIN	4059245032839
Classe de artigo	37K

Descrição

Utilização:

- As superfícies em cunha geram altas forças de aperto.
- Os tensores de cunha podem ser usados em furos roscados ou ranhuras em T.
- Ao enroscar o parafuso de aperto, os segmentos de aperto são pressionados contra as peças de trabalho.
- Um furo oblongo na cunha dupla permite o deslocamento e a compensação das tolerâncias. Distância de deslocamento: M8 = $\pm 0,5$ mm; M10 e M12 = $\pm 1,0$ mm; M16 = $\pm 1,5$ mm.
- Os tensores de cunha são adequados para operações de aperto repetidas.

Material:

Cunha dupla e segmentos de aperto de aço temperado, endurecido, preto.

Descrição técnica

Comprimento L	40 mm
Rosca	M12
Altura E	3,5 mm

Ficha de dados

Largura B	48 mm
Altura C	22 mm
A mínimo	44 mm
A máximo	49,5 mm
força de fixação máxima	30 kN
Tipo de produto	Grampo de fixação por força descendente