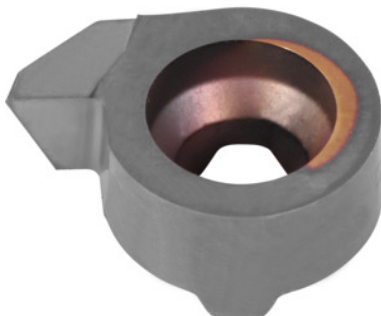


**Garant**

## Dados do pedido

|                  |               |
|------------------|---------------|
| Número do pedido | 270020 11     |
| GTIN             | 4045197560117 |
| Classe de artigo | 21I           |

## Descrição técnica

|   |                                       |
|---|---------------------------------------|
| Ø mínimo $D_{\min.}$                          | 11 mm                                 |
| Espessura da placa T                          | 4 mm                                  |
| profundidade máxima de corte $t_{\max.}$      | 2,3 mm                                |
| Distância entre o centro das pontas $L_3$     | 6,7 mm                                |
| Tamanho da placa $\varnothing d$              | 8 mm                                  |
| Ângulo de cunha $\alpha$                      | 70 grau                               |
| Avanço f                                      | 0,02 - 0,03 mm/U                      |
| Raio R  | 0,2 mm                                |
| #profundidade máxima de corte $a_{p, \max\#}$ | 0,15 - 0,5 mm                         |
| Revestimento                                  | TiCN                                  |
| Série   | Mini                                  |
| Tipo  | HB720                                 |
| Tipo de produto                               | Mini-pastilha de corte intercambiável |

## Dados de utilizador

|                              | Adequabilidade            | V <sub>c</sub> | código ISO |
|------------------------------|---------------------------|----------------|------------|
| Plásticos alumínio           | condicionalmente adequado |                |            |
| Alumínio (apara curta)       | condicionalmente adequado |                |            |
| Alumínio > 10% Si            | condicionalmente adequado |                |            |
| Aço < 500 N/mm <sup>2</sup>  | adequado                  |                |            |
| Aço < 750 N/mm <sup>2</sup>  | adequado                  |                |            |
| Aço < 900 N/mm <sup>2</sup>  | adequado                  |                |            |
| Aço < 1100 N/mm <sup>2</sup> | adequado                  |                |            |
| Aço < 1400 N/mm <sup>2</sup> | adequado                  |                |            |
| INOX < 900 N/mm <sup>2</sup> | adequado                  |                |            |
| INOX > 900 N/mm <sup>2</sup> | adequado                  |                |            |
| Ti > 850 N/mm <sup>2</sup>   | condicionalmente adequado |                |            |
| GG(G)                        | adequado                  |                |            |
| CuZn                         | adequado                  |                |            |
| contínuo                     | adequado                  |                |            |
| irregular                    | condicionalmente adequado |                |            |
| interrompido                 | condicionalmente adequado |                |            |
| máximo a molhado             | adequado                  |                |            |