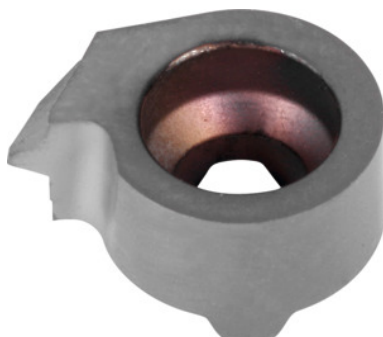


**Garant**

## Dados do pedido

Número do pedido	270140 2
GTIN	4045197560568
Classe de artigo	21I

## Descrição técnica

Passo	2 mm
Distância entre o centro das pontas $L_3$	6,47 mm
Número de passagens	7 - 12
Distância entre faces da ponta da rosca Y	1,1 mm
Ângulo de passo	2,5 grau
Avanço mínimo $h_{\min.}$	1,15 mm
Espessura da placa T	4,2 mm
Tamanho da placa $\varnothing d$	8 mm
Tipo de rosca	M/MF
Série	Mini
Tipo	HB720
Ângulo do flanco	60 grau
Norma	DIN 13

Tipo de produto

Mini-pastilha de corte intercambiável

**Dados de utilizador**

	<b>Adequabilidade</b>	<b>V<sub>c</sub></b>	<b>código ISO</b>
Plásticos alumínio	condicionalmente adequado		
Alumínio (apara curta)	condicionalmente adequado		
Alumínio > 10% Si	condicionalmente adequado		
Aço < 500 N/mm <sup>2</sup>	adequado		
Aço < 750 N/mm <sup>2</sup>	adequado		
Aço < 900 N/mm <sup>2</sup>	adequado		
Aço < 1100 N/mm <sup>2</sup>	adequado		
Aço < 1400 N/mm <sup>2</sup>	adequado		
INOX < 900 N/mm <sup>2</sup>	adequado		
INOX > 900 N/mm <sup>2</sup>	adequado		
Ti > 850 N/mm <sup>2</sup>	condicionalmente adequado		
GG(G)	adequado		
CuZn	adequado		
contínuo	adequado		
irregular	condicionalmente adequado		
interrompido	condicionalmente adequado		
máximo a molhado	adequado		