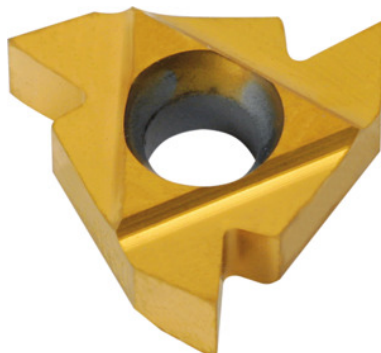


**Placa de perfil parcial 60° exterior esquerda, HB7010, Passo: 1,75-3mm****Dados do pedido**

Número do pedido	270745 1,75-3
GTIN	4045197367617
Classe de artigo	21J

**Descrição****Modelo:**

Placa de perfil parcial 60° para rosca exterior.

**Descrição técnica**

Óleo de corte	HM
Passo de rosca	1,75 mm
passo de rosca máximo	3 mm
Tipo de inserto	esquerda
Utilização interior/exterior	exterior
Perfil da pastilha de corte reversível	Perfil parcial
Tipo	HB7010
Classe de tolerância	DIN 13 6g
Tipo de rosca	M-LH
Tipo de rosca	MF

Tipo de rosca	M
Tipo de rosca	MF-LH
Ângulo do flanco	60 grau
Espessura	3,6 mm
Tamanho da placa L	16 mm
Tipo de produto	Pastilha de corte reversível para roscagem

### Dados de utilizador

	Adequabilidade	$V_c$	código ISO
Alumínio (apara curta)	adequado		
Alumínio > 10% Si	adequado		
Aço < 500 N/mm <sup>2</sup>	adequado		
Aço < 750 N/mm <sup>2</sup>	adequado		
Aço < 900 N/mm <sup>2</sup>	adequado		
Aço < 1100 N/mm <sup>2</sup>	adequado		
Aço < 1400 N/mm <sup>2</sup>	adequado		
Aço < 55 HRC	condicionalmente adequado		
INOX < 900 N/mm <sup>2</sup>	condicionalmente adequado		
INOX > 900 N/mm <sup>2</sup>	condicionalmente adequado		
Ti > 850 N/mm <sup>2</sup>	condicionalmente adequado		
GG(G)	adequado		
CuZn	condicionalmente adequado		
contínuo	adequado		
máximo a molhado	adequado		
seco	condicionalmente adequado		