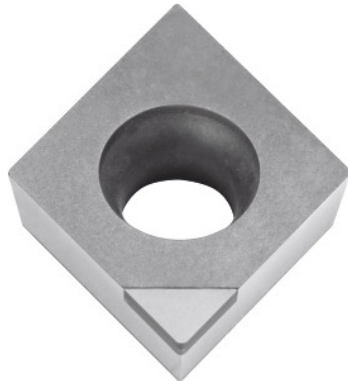


CCGW 09T304 FN, PKD, Modelo das arestas de corte: N**Dados do pedido**

Número do pedido	265815 N
GTIN	4045197448941
Classe de artigo	21L

Descrição**Modelo:**

PCD – diamante policristalino, grão fino. Neutra, sem quebra-aperas.

Utilização:

Para alumínio, ligas de alumínio, metais não ferrosos, plásticos, materiais compósitos, ligas de titânio, metais sinterizados.

Descrição técnica

Avanço f	0,03 - 0,4 mm/U
Condição de corte	contínuo
Velocidade de corte v_c para metais não ferrosos	300 - 1500 m/min
Profundidade de corte a_p	0,1 - 2,5 mm
Modelo das arestas de corte	N
Raio do canto	0,4 mm
Velocidade de corte v_c para alumínio < 10% Si	300 - 2000 m/min
Velocidade de corte v_c para G(C)FK	150 - 600 m/min

Tipo	PKD
Atribuição de acabamento/desbaste	Acabamento de desbaste
Óleo de corte	PKD
Código ISO da pastilha de corte reversível	CCGW 09T304 FN
Número de trocas/cortes	1
Atributo do nome do produto	PKD
Ângulo de corte	0 grau
Tipo de produto	Pastilha de corte reversível para torneiar