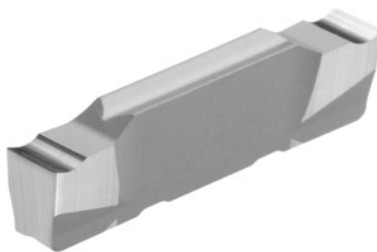


**Placa de corte / ranhurar, HU7310, Largura de incisão w: 3mm****Dados do pedido**

|                  |               |
|------------------|---------------|
| Número do pedido | 273697 3      |
| GTIN             | 4045197580429 |
| Classe de artigo | 21L           |

**Descrição técnica**

|  |                        |
|--|------------------------|
| Largura de incisão w                   | 3 mm                   |
| Tolerância da largura de incisão w     | ±0,03 mm               |
| Avanço f                               | 0,07 - 0,2 mm/U        |
| Atribuição de acabamento/desbaste      | Acabamento de desbaste |
| Óleo de corte                          | HM                     |
| Revestimento                           | sem revestimento       |
| Aplicação principal                    | N                      |
| Aplicação secundária                   | Ti                     |
| Condição de corte                      | contínuo               |
| Tipo                                   | HU7310                 |
| Raio do canto R                        | 0,2 mm                 |
| Número de trocas/cortes                | 2                      |
| Perfil da pastilha de corte reversível | neutro                 |

Tipo de produto

Pastilha de corte reversível  
para ranhuragem**Dados de utilizador**

|                            | <b>Adequabilidade</b>     | <b>V<sub>c</sub></b> | <b>código ISO</b> |
|----------------------------|---------------------------|----------------------|-------------------|
| Plásticos alumínio         | adequado                  |                      |                   |
| Alumínio (apara curta)     | adequado                  |                      |                   |
| Alumínio > 10% Si          | adequado                  |                      |                   |
| Ti > 850 N/mm <sup>2</sup> | adequado                  |                      |                   |
| contínuo                   | adequado                  |                      |                   |
| irregular                  | condicionalmente adequado |                      |                   |
| máximo a molhado           | adequado                  |                      |                   |