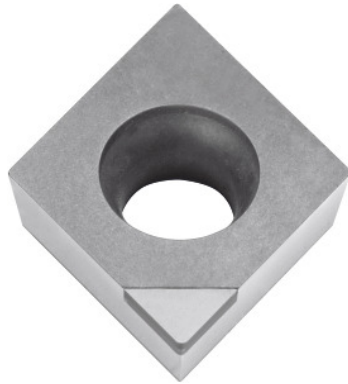


**CCGW 09T302 FN, PKD, Modelo das arestas de corte: N****Dados do pedido**

Número do pedido	265810 N
GTIN	4045197502384
Classe de artigo	21L

**Descrição****Modelo:**

**PCD** – diamante policristalino, grão fino. Neutra, sem quebra-aperas.

**Utilização:**

Para alumínio, ligas de alumínio, metais não ferrosos, plásticos, materiais compósitos, ligas de titânio, metais sinterizados.

**Descrição técnica**

Velocidade de corte $v_c$ para G(C)FK	150 - 600 m/min
Modelo das arestas de corte	N
Avanço $f$	0,03 - 0,4 mm/U
Raio do canto	0,2 mm
Profundidade de corte $a_p$	0,1 - 2,5 mm
Velocidade de corte $v_c$ para metais não ferrosos	300 - 1500 m/min
Velocidade de corte $v_c$ para alumínio < 10% Si	300 - 2000 m/min
Condição de corte	contínuo

Tipo	PKD
Atribuição de acabamento/desbaste	Acabamento de desbaste
Óleo de corte	PKD
Código ISO da pastilha de corte reversível	CCGW 09T302 FN
Número de trocas/cortes	1
Atributo do nome do produto	PKD
Ângulo de corte	0 grau
Tipo de produto	Pastilha de corte reversível para tornear