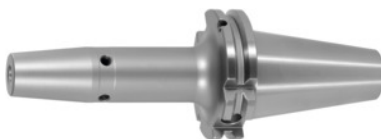


**Mandril de contração, SK 40 A = 120, Ø de fixação D1: 16mm****Dados do pedido**

Número do pedido	302254 16
GTIN	2050001689733
Classe de artigo	33W

**Descrição****Modelo:**

- **Aço resistente a altas temperaturas.**
- **Tam. 3–5 para HM, a partir do tam. 6 para HSS e HM.**
- **Todos os eixos torneados (funcionamento suave!).**
- **Com RFID / perfuração Balluffchip.**

Jateado com esferas de vidro.

**Utilização:**

Para fixar ferramentas com haste cilíndrica em tolerância h6.

Adequado para aparelhos de contração indutivos, de contacto e de ar quente.

**Acessórios especiais:**

Pinos de aperto (AB) n.º 308600 – 308800, chaves de aperto AB n.º 308820 – 308835, extensões de mandril de encaixe por contração n.º 302410 – 302419. Aparelhos de contração, acessórios n.º 354210 – 354450, conjunto de parafusos de compensação n.º 309906 tam. 180.

**Descrição técnica**

Ø de fixação D <sub>1</sub>	16 mm
Ø D <sub>2</sub>	27 mm
Projeção medida A	120 mm
Ø exterior D	34 mm
Alojamento	SK 40 A = 120
Norma de alojamento	ISO 7388-1
Forma	ADB

Qualidade de balanceamento G com n.º rotações	G 2,5 a 25000 min <sup>-1</sup>
Concentricidade	≤ 3 µm
Estratégia de maquinagem	HPC
Estratégia de maquinagem	HSC
Tipo de produto	Mandril de contração

## Acessórios

Parafuso de aperto especial sem rosca internavedado indicado para cone SK 40	308700 40
Pino de aperto 45° vedado indicado para cone SK 40	308765 40
Pinos de apertoselado, forma B indicado para cone SK 40	308620 40
Extensão de mandril de contração 4,5° sem parafuso de ajuste longitudinal Ø d/Ø D1 25/16	302410 25/16
Pino de aperto 90° vedado indicado para cone SK 40	308790 40
Chave de aperto para pinos de aperto ISO 7388 indicado para tamanho de cone 40	308830 40
Pino de tração, 18CrNiMo7 selado, forma B indicado para cone SK 40	308615 40
Adaptador de arrefecimento longo 4,5° para Ø de fixação 12,1-16	354236 12,1-16
Pino de aperto 45° vedado indicado para cone SK 40	308760 40
Pino de aperto 60° vedado indicado para cone SK 40	308785 40
Extensão de mandril de contração 4,5° com parafuso de ajuste longitudinal Ø d/Ø D1 25/16	302412 25/16
Parafuso de aperto Hurco 45° com encaixe vedado indicado para cone SK 40	308802 40
Pinos de aperto Forma B indicado para cone SK 40	308640 40
Pino de tração, 18CrNiMo7 Forma A indicado para cone SK 40	308605 40
Pino de tração Hurco de 45° com furo e encaixe de 4 mm vedado indicado para cone SK 40	308801 40

Pinos de apertovedado indicado para cone SK 40	308660 40
Extensão de mandril de contração 4,5°sem parafuso de ajuste longitudinal Ø d/Ø D1 32/16	302416 32/16
Chave de aperto para pinos de apertoDIN ISO 7388-1 (antiga DIN 69872) indicado para tamanho de cone 40	308820 40
Pinos de apertoselado, forma B indicado para cone SK 40	308650 40
Pinos de apertovedado indicado para cone SK 40	308635 40
Pinos de apertoselado, forma A indicado para cone SK 40	308610 40
Pino de aperto especial com rosca interior indicado para cone SK 40	308740 40
Pinos de apertoMazak, forma A indicado para cone SK 40M	308670 40M
Aparelho de contração Tipo SU1	354210 SU1
Pinos de apertoMori-Seiki, selado, forma A indicado para cone SK 40	308630 40
Unidade de refrigeração Tipo CU1	354215 CU1
Pinos de apertoMori-Seiki, selado, forma A indicado para cone SK 40	308625 40
Extensão de mandril de contração 4,5°sem parafuso de ajuste longitudinal Ø d/Ø D1 25/16	302416 25/16
Pinos de apertoForma A indicado para cone SK 40	308600 40
Disco intercambiável para bobinaSU1 para Ø de fixação 12-20	354240 12-20
Pino de aperto 90°vedado indicado para cone SK 40	308795 40
Extensão de mandril de contração 4,5°com parafuso de ajuste longitudinal Ø d/Ø D1 32/16	302412 32/16
Extensão de mandril de contração 4,5°sem parafuso de ajuste longitudinal Ø d/Ø D1 32/16	302410 32/16
Alojamento de base de ferramentapara SK para haste do cone SK 40	354225 40
Adaptador de arrefecimento curto4,5° para Ø de fixação 12,1-16	354235 12,1-16