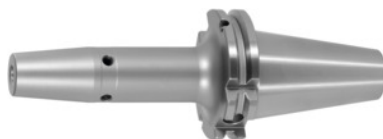


Mandril de contração, SK 40 A = 120, Ø de fixação D1: 18mm**Dados do pedido**

Número do pedido	302254 18
GTIN	2050001689740
Classe de artigo	33W

Descrição**Modelo:**

- **Aço resistente a altas temperaturas.**
- **Tam. 3–5 para HM, a partir do tam. 6 para HSS e HM.**
- **Todos os eixos torneados (funcionamento suave!).**
- **Com RFID / perfuração Balluffchip.**

Jateado com esferas de vidro.

Utilização:

Para fixar ferramentas com haste cilíndrica em tolerância h6.

Adequado para aparelhos de contração indutivos, de contacto e de ar quente.

Acessórios especiais:

Pinos de aperto (AB) n.º 308600 – 308800, chaves de aperto AB n.º 308820 – 308835, extensões de mandril de encaixe por contração n.º 302410 – 302419. Aparelhos de contração, acessórios n.º 354210 – 354450, conjunto de parafusos de compensação n.º 309906 tam. 180.

Descrição técnica

Projeção medida A	120 mm
Ø D ₂	33 mm
Ø de fixação D ₁	18 mm
Ø exterior D	42 mm
Alojamento	SK 40 A = 120
Norma de alojamento	ISO 7388-1
Forma	ADB

Qualidade de balanceamento G com n.º rotações	G 2,5 a 25000 min ⁻¹
Concentricidade	≤ 3 µm
Estratégia de maquinagem	HPC
Estratégia de maquinagem	HSC
Tipo de produto	Mandril de contração

Acessórios

Adaptador de arrefecimento longo 4,5° para Ø de fixação 16,1-22	354236 16,1-22
Pino de aperto 60° vedado indicado para cone SK 40	308785 40
Pinos de aperto Forma B indicado para cone SK 40	308640 40
Pinos de aperto vedado indicado para cone SK 40	308635 40
Pino de aperto 90° vedado indicado para cone SK 40	308790 40
Parafuso de aperto Hurco 45° com encaixe vedado indicado para cone SK 40	308802 40
Pinos de aperto selado, forma B indicado para cone SK 40	308620 40
Pinos de aperto Mazak, forma A indicado para cone SK 40M	308670 40M
Pino de aperto 45° vedado indicado para cone SK 40	308765 40
Parafuso de aperto especial sem rosca interna vedado indicado para cone SK 40	308700 40
Pinos de aperto Mori-Seiki, selado, forma A indicado para cone SK 40	308630 40
Disco intercambiável para bobina SU1 para Ø de fixação 12-20	354240 12-20
Chave de aperto para pinos de aperto ISO 7388 indicado para tamanho de cone 40	308830 40
Pino de tração, 18CrNiMo7 selado, forma B indicado para cone SK 40	308615 40
Extensão de mandril de contração 4,5° com parafuso de ajuste longitudinal Ø d/Ø D1 32/18	302412 32/18

Aparelho de contração Tipo SU1	354210 SU1
Pino de tração, 18CrNiMo7Forma A indicado para cone SK 40	308605 40
Pino de aperto 90°vedado indicado para cone SK 40	308795 40
Alojamento de base de ferramenta para SK para haste do cone SK 40	354225 40
Pinos de apertoMori-Seiki, selado, forma A indicado para cone SK 40	308625 40
Pinos de apertoselado, forma B indicado para cone SK 40	308650 40
Pino de aperto especial com rosca interior indicado para cone SK 40	308740 40
Pinos de apertoForma A indicado para cone SK 40	308600 40
Pinos de apertovedado indicado para cone SK 40	308660 40
Pino de tração Hurco de 45° com furo e encaixe de 4 mmvedado indicado para cone SK 40	308801 40
Unidade de refrigeração Tipo CU1	354215 CU1
Extensão de mandril de contração 4,5°sem parafuso de ajuste longitudinal Ø d/Ø D1 32/18	302410 32/18
Chave de aperto para pinos de apertoDIN ISO 7388-1 (antiga DIN 69872) indicado para tamanho de cone 40	308820 40
Pino de aperto 45°vedado indicado para cone SK 40	308760 40
Pinos de apertoselado, forma A indicado para cone SK 40	308610 40
Adaptador de arrefecimento curto4,5° para Ø de fixação 16,1-22	354235 16,1-22