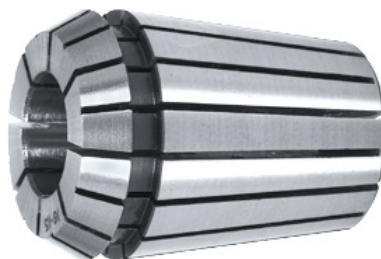


## Pinça de aperto ER, ER 32, Ø de fixação nominal d: 19mm



### Dados do pedido

Número do pedido	309000 19
GTIN	4045197151643
Classe de artigo	32Z

### Descrição

**Modelo:**

Totalmente temperado e retificado. Polido.

**Instrução:**

A **ponte do Ø de aperto é menor até 1 mm cada**, por exemplo Ø 10 – 9 mm, **exceto Ø 1, 1,5 e 2 (aqui apenas 0,5 mm)**.

Pinças de aperto ER16, ER25 e ER32 sem vedação também disponíveis em polegadas.

### Descrição técnica

Ø de fixação nominal d	19 mm
Alojamento	ER 32
Norma	ISO 15488-B
Concentricidade	≤ 10 µm
Tipo	470 E
Ø exterior D	33 mm
Comprimento total L	40 mm
Tipo de produto	Pinça de aperto

