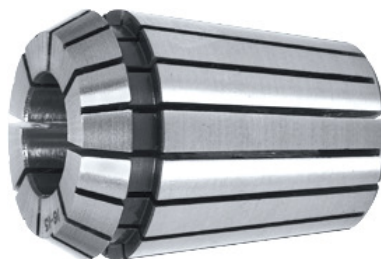


## Pinça de aperto ER, ER 40, Ø de fixação nominal d: 8mm



### Dados do pedido

Número do pedido	309040 8
GTIN	4045197151704
Classe de artigo	32Z

### Descrição

**Modelo:**

Totalmente temperado e retificado. Polido.

**Instrução:**

A **ponte do Ø de aperto é menor até 1 mm cada**, por exemplo Ø 10 – 9 mm, **exceto Ø 1, 1,5 e 2 (aqui apenas 0,5 mm)**.

### Descrição técnica

Ø de fixação nominal d	8 mm
Alojamento	ER 40
Norma	ISO 15488-B
Concentricidade	≤ 10 µm
Tipo	472 E
Ø exterior D	41 mm
Comprimento total L	46 mm
Tipo de produto	Pinça de aperto

