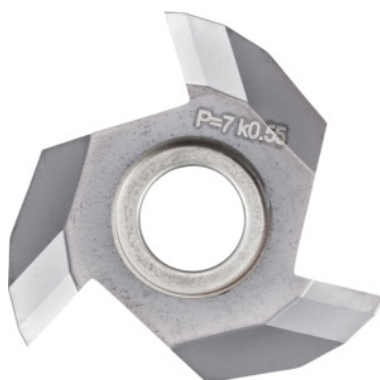


**Garant****Pastilha de fresagem 30°, HB7720, Passo: 8mm****Dados do pedido**

Número do pedido	217327 8
GTIN	4045197854971
Classe de artigo	21C

**Descrição****Nota:**

Não usar com fresa circular n.º 217252 tam. 27L.

**Descrição técnica**

para rosca $\geq$	Tr50x8 – Tr52x8
Geometria da placa	Perfil inteiro
Profundidade t	4,5 mm
Ø exterior D	25 mm
Número de sulcos de aparas	3
Passo de rosca	8 mm
Aplicação	Interior
Tipo	HB7720
Óleo de corte	HM

Tipo de rosca	TR
Tipo de rosca	TR-LH
Ângulo do flanco	30 grau
Tipo	P26
Número de arestas de corte Z	3
Sentido de corte	direita e esquerda
Tipo de produto	Inserto de corte para fresagem circular

### Dados de utilizador

	Adequabilidade	$V_c$	Código ISO
Plásticos alumínio	adequado		
Alumínio (apara curta)	adequado		
Alumínio > 10% Si	adequado		
Aço < 500 N/mm <sup>2</sup>	adequado		
Aço < 750 N/mm <sup>2</sup>	adequado		
Aço < 900 N/mm <sup>2</sup>	adequado		
Aço < 1100 N/mm <sup>2</sup>	adequado		
Aço < 1400 N/mm <sup>2</sup>	adequado		
Aço < 55 HRC	adequado		
Aço < 60 HRC	adequado		
Aço < 65 HRC	adequado		
Aço < 67 HRC	adequado		
INOX < 900 N/mm <sup>2</sup>	adequado		
INOX > 900 N/mm <sup>2</sup>	adequado		
Ti > 850 N/mm <sup>2</sup>	adequado		
GG(G)	adequado		
Uni	adequado		
máximo a molhado	adequado		
seco	adequado		

