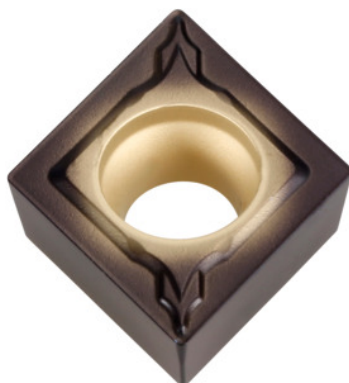


**Pastilha de corte reversível por torneamento CC.T 060204, para acabamento,  
Tipo: HB7035-1****Dados do pedido**

Número do pedido	260052 HB7035-1
GTIN	4045197873682
Classe de artigo	21G

**Descrição técnica**

Condição de corte	fortemente interrompido
Aplicação principal	P
Avanço f	0,05 - 0,25 mm/U
Velocidade de corte $v_c$ aplicação principal	120 - 350 m/min
Raio do canto	0,4 mm
Tipo	HB7035-1
Profundidade de corte $a_p$	0,2 - 2,5 mm
Quebra-aperas	SS
Atribuição de acabamento/desbaste	Acabamento
Óleo de corte	HM
Código ISO da pastilha de corte reversível	CCMT 060204

Número de trocas/cortes	2
Tolerância	M
Tipo de produto	Pastilha de corte reversível para torneiar