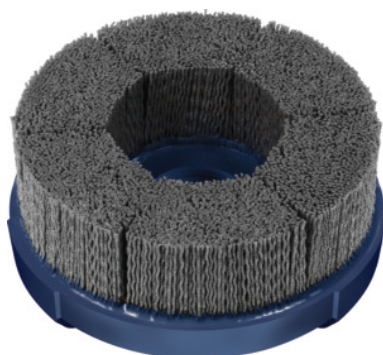


Garant**Escova de disco de carboneto de silício (SiC), Ø 70 mm, Granulometria: 80**

Dados do pedido

Número do pedido	575010 80
GTIN	4045197892607
Classe de artigo	51P

Descrição

Modelo:

Com ranhura longitudinal para fixação em alojamentos de cabeça de corte (DIN 6357) e alojamentos de mandril porta-fresa combinados (DIN 6358).

Escovas de prato com **cerdas abrasivas muito densas (ocupação total)** com encapsulamento fixo no prato de plástico. **Elevada estabilidade da forma** graças a várias escovas com múltiplo apoio mútuo. Durabilidade muito elevada.

Escovas de nylon com teor muito elevado de **grão de carboneto de silício**, para uma utilização universal.

Vantagem:

- **Processamento posterior da peça de trabalho diretamente após o processo de maquinagem.**
- **Resultados reprodutíveis devido ao grão de lixa libertado continuamente.**
- **Segurança de processo graças à alta estabilidade e precisão da forma.**
- **Montagem rápida e segura sem acessórios adicionais.**
- **Precisão de concentricidade muito alta.**

Utilização:

Nos **centros de processamento CNC** e na **utilização de robôs**, de preferência na **retificação a húmido** com lubrificante de arrefecimento. Processamento de componentes planos: **precisão na rebarbagem, arredondamento de arestas, processamento fino** após fresagem, **acabamento de superfície** de superfícies de vedação e de contacto, por exemplo.

Instrução:

Versões especiais disponíveis sob consulta.

Descrição técnica

Granulometria	80
Espessura das cerdas	1,2 mm
Grau de finura	grosso
Avanço	0,8 (fino) - 1,5 (grosso) mm
Avanço	2500 - 5000 mm/min
Atributo do nome do produto	Ø 70 mm
Ø da escova D ₁	70 mm
Ø do prato D ₂	76 mm
Abrasivo	Carboneto de silício (SiC)
Abreviatura abrasivo	SiC
Ø da área de trabalho	70 mm
Ø do furo d ₁	22 com ranhura mm
Comprimento da guarnição H ₁	35 mm
n.º de rotações recomendado	1900 - 2300 r,p,m,
n.º máximo de rotações	4500 r,p,m,
Tipo de produto	Escova cilíndrica

Dados de utilizador

	Adequabilidade	V _c	código ISO
Alu Mg	adequado		
Aço < 900 N/mm ²	adequado		
Aço < 1400 N/mm ²	condicionalmente adequado		
Aço < 55 HRC	condicionalmente adequado		
Aço < 60 HRC	condicionalmente adequado		
INOX	condicionalmente adequado		

Ti	condicionalmente adequado
GG(G)	condicionalmente adequado
CuZn	adequado
Uni	adequado
máximo a molhado	adequado
seco	condicionalmente adequado

Acessórios

Parafuso de apertocom refrigeração interior para mandril
de Ø 22

575096 22