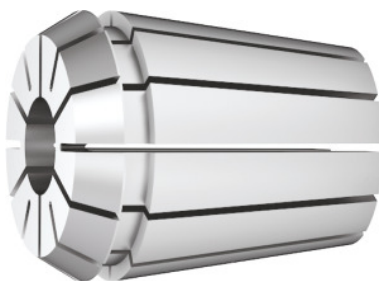


## Pinça de aperto ER, ER 40, Ø de fixação nominal d: 25mm



### Dados do pedido

|                  |               |
|------------------|---------------|
| Número do pedido | 308990 25     |
| GTIN             | 2050001768209 |
| Classe de artigo | 39Y           |

### Descrição

**Modelo:**

Totalmente temperado e retificado.

**Proteção contra corrosão:** Bucha de aperto totalmente revestida com FAHRION Protect, incluindo as superfícies funcionais.

**Vantagem:**

O revestimento aumenta a vida útil da pinça de aperto, assegura o seu pleno funcionamento e precisão.

**Instrução:**

A **ponte do Ø de aperto é menor até 1 mm cada**, por exemplo Ø 10 – 9 mm, **exceto Ø 1, 1,5 e 2 (aqui apenas 0,5 mm)**.

### Descrição técnica

|                        |             |
|------------------------|-------------|
| Ø de fixação nominal d | 25 mm       |
| Alojamento             | ER 40       |
| Norma                  | ISO 15488-B |
| Concentricidade        | ≤ 5 µm      |
| Tipo                   | 472 E       |
| Ø exterior D           | 41 mm       |

|                     |                 |
|---------------------|-----------------|
| Comprimento total L | 46 mm           |
| Tipo de produto     | Pinça de aperto |