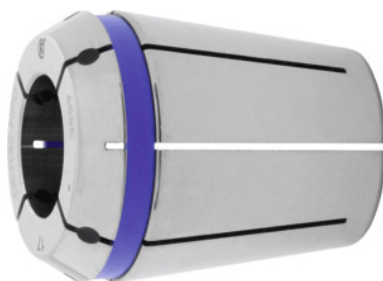


## Pinça de aperto ER HP com vedação, ER 32, Ø de fixação nominal d: 4mm



### Dados do pedido

Número do pedido	309377 4
GTIN	2050001767271
Classe de artigo	33F

### Descrição

**Modelo:**

**Concentricidade do sistema** e precisão de repetição **3 µm** (3×D, máximo = 50 mm), em combinação com mandril FAHRION CENTRO P.

**Proteção contra corrosão:** Bucha de aperto totalmente revestida com FAHRION Protect, incluindo as superfícies funcionais.

**Vantagem:**

O revestimento aumenta a vida útil da pinça de aperto, assegura o seu pleno funcionamento e precisão.

**Indicado para:**

Mandril de pinça de aperto ER de precisão CENTRO P.

**Instrução:**

- **Concentricidade ótima apenas quando usado no torno CENTRO P.**
- **Área de aperto h10 (apenas medida nominal).**

Com **vedação** para refrigeração interna (até 60 bar). **Semelhante a ISO 15488-A.**

### Descrição técnica

Ø de fixação nominal d	4 mm
Alojamento	ER 32
Norma	ISO 15488-A

Concentricidade	≤ 2 μm
Tipo	469 E
Ø exterior D	32,7 mm
Comprimento total L	40 mm
Tipo de produto	Pinça de aperto