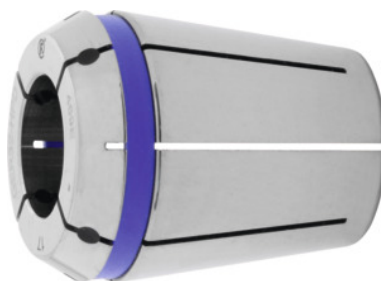


Pinça de aperto ER HP com vedação, ER 16, Ø de fixação nominal d: 7mm



Dados do pedido

Número do pedido	309371 7
GTIN	2050001767585
Classe de artigo	33F

Descrição

Modelo:

Concentricidade do sistema e precisão de repetição **3 µm** (3×D, máximo = 50 mm), em combinação com mandril FAHRION CENTRO P.

Proteção contra corrosão: Bucha de aperto totalmente revestida com FAHRION Protect, incluindo as superfícies funcionais.

Vantagem:

O revestimento aumenta a vida útil da pinça de aperto, assegura o seu pleno funcionamento e precisão.

Indicado para:

Mandril de pinça de aperto ER de precisão CENTRO P.

Instrução:

- **Concentricidade ótima apenas quando usado no torno CENTRO P.**
- **Área de aperto h10 (apenas medida nominal).**

Com **vedação** para refrigeração interna (até 60 bar). **Semelhante a ISO 15488-A.**

Descrição técnica

Ø de fixação nominal d	7 mm
Alojamento	ER 16
Norma	ISO 15488-A

Concentricidade	$\leq 2 \mu\text{m}$
Tipo	425 E
Ø exterior D	16,7 mm
Comprimento total L	27,5 mm
Tipo de produto	Pinça de aperto