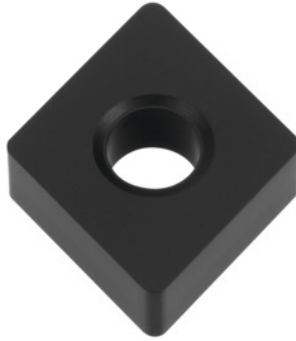


Pastilha de corte reversível por torneamento CNMA 120412, para processamento médio, Tipo: HB7210-1



Dados do pedido

Número do pedido	250161 HB7210-1
GTIN	4062406058913
Classe de artigo	21G

Descrição técnica

Condição de corte	ligeiramente interrompido
Avanço f	0,3 - 0,7 mm/U
Óleo de corte	HM
Atribuição de acabamento/desbaste	Acabamento de desbaste
Raio do canto	1,2 mm
Profundidade de corte a_p	0,4 - 6,5 mm
Aplicação principal	K
Velocidade de corte v_c aplicação principal	100 - 450 m/min
Tipo	HB7210-1
Revestimento	TiCN
Código ISO da pastilha de corte reversível	CNMA 120412

Número de trocas/cortes	4
Tolerância	M
Tipo de produto	Pastilha de corte reversível para torneiar