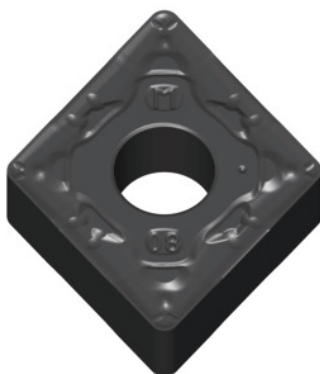


Pastilha de corte reversível por torneamento CNMG 120412, para processamento médio, Tipo: HB7210-1**Dados do pedido**

Número do pedido	250160 HB7210-1
GTIN	4062406058906
Classe de artigo	21G

Descrição técnica

Profundidade de corte a_p	0,4 - 6,5 mm
Tipo	HB7210-1
Óleo de corte	HM
Aplicação principal	K
Raio do canto	1,2 mm
Quebra-aperas	GM
Atribuição de acabamento/desbaste	Acabamento de desbaste
Condição de corte	ligeiramente interrompido
Avanço f	0,3 - 0,7 mm/U
Velocidade de corte v_c aplicação principal	100 - 450 m/min
Revestimento	TiCN

Código ISO da pastilha de corte reversível	CNMG 120412
Número de trocas/cortes	4
Tolerância	M
Tipo de produto	Pastilha de corte reversível para torneiar