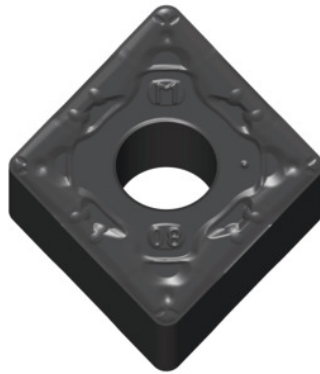


**Pastilha de corte reversível por torneamento CNMG 120416, para processamento médio, Tipo: HB7210-1****Dados do pedido**

|                  |                 |
|------------------|-----------------|
| Número do pedido | 250162 HB7210-1 |
| GTIN             | 4062406058920   |
| Classe de artigo | 21G             |

**Descrição técnica**

|   |                           |
|---|---------------------------|
| Atribuição de acabamento/desbaste             | Acabamento de desbaste    |
| Raio do canto                                 | 1,6 mm                    |
| Profundidade de corte $a_p$                   | 0,4 - 6,5 mm              |
| Velocidade de corte $v_c$ aplicação principal | 100 - 450 m/min           |
| Condição de corte                             | ligeiramente interrompido |
| Óleo de corte                                 | HM                        |
| Quebra-aparas                                 | GM                        |
| Tipo  | HB7210-1                  |
| Aplicação principal                           | K                         |
| Avanço f                                      | 0,3 - 0,7 mm/U            |
| Revestimento                                  | TiCN                      |

|  |  |
|--|--|
| Código ISO da pastilha de corte reversível | CNMG 120416                                |
| Número de trocas/cortes                    | 4  |
| Tolerância                                 | M  |
| Tipo de produto                            | Pastilha de corte reversível para torneiar |