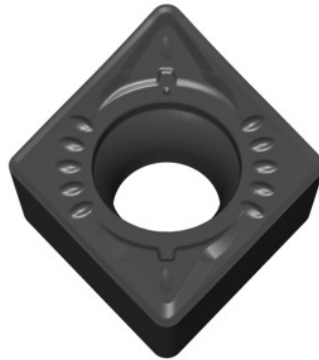


Pastilha de corte reversível por torneamento CC.T 120408, para processamento médio, Tipo: HB7210-1**Dados do pedido**

Número do pedido	260160 HB7210-1
GTIN	4062406059224
Classe de artigo	21G

Descrição técnica

Aplicação principal	K
Condição de corte	ligeiramente interrompido
Atribuição de acabamento/desbaste	Acabamento de desbaste
Avanço f	0,1 - 0,25 mm/U
Raio do canto	0,8 mm
Velocidade de corte v_c aplicação principal	100 - 450 m/min
Quebra-aparas	GM
Profundidade de corte a_p	0,2 - 2,5 mm
Tipo	HB7210-1
Óleo de corte	HM
Revestimento	TiCN

Código ISO da pastilha de corte reversível	CCMT 120408
Número de trocas/cortes	2
Tolerância	M
Tipo de produto	Pastilha de corte reversível para torneiar