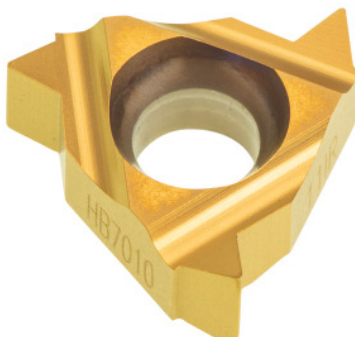


**Placa de perfil completo 60° interior direita, HB7010, Número de passos/
polegadas: 14****Dados do pedido**

Número do pedido	270935 14
GTIN	4045197707185
Classe de artigo	21J

Descrição técnica

Número de passos/polegadas	14
Óleo de corte	HM
Utilização interior/exterior	interior
Tipo de inserto	direita
Perfil da pastilha de corte reversível	Perfil inteiro
Tipo	HB7010
Tipo de rosca	NPT-LH
Tipo de rosca	NPT
Ângulo do flanco	60 grau
Espessura	3,17 mm
Tamanho da placa L	11 mm

Tipo de produto

Pastilha de corte
reversível para roscagem**Dados de utilizador**

	Adequabilidade	V_c	código ISO
Alumínio (apara curta)	adequado		
Alumínio > 10% Si	adequado		
Aço < 500 N/mm ²	adequado		
Aço < 750 N/mm ²	adequado		
Aço < 900 N/mm ²	adequado		
Aço < 1100 N/mm ²	adequado		
Aço < 1400 N/mm ²	adequado		
Aço < 55 HRC	condicionalmente adequado		
INOX < 900 N/mm ²	condicionalmente adequado		
INOX > 900 N/mm ²	condicionalmente adequado		
Ti > 850 N/mm ²	condicionalmente adequado		
GG(G)	adequado		
CuZn	condicionalmente adequado		
contínuo	adequado		
máximo a molhado	adequado		
seco	condicionalmente adequado		