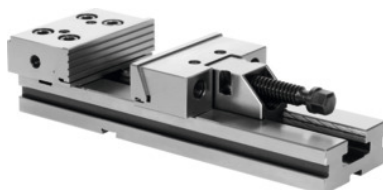




Menghină modulară, Lățimea bacului A: 125mm



Date comandă

Numărul de comandă	362110 125
GTIN	4045197708229
Clasa articolului	32P

Descriere

Execuție:

- Menghină de mașini-unelte cu bacuri cu fixare prin presare în jos.
- Acționare mecanică simplă (până la 3,5 t).
- Reglare ușoară a deschiderii.
- Cementat HRC 60.
- Paralelism de 0,02 mm.

Livrare:

Inclusiv opritor de piesă, 2 buc. piulițe similar Cod 362160 Ref. 18/16, 1 cheie de strângere, 1 cheie pentru șuruburi hexagonale, 4 gheare de strângere.

Notă:

Alte bride de prindere, a se vedea Cod 362160.

Descriere tehnică

Cod de culoare pentru accesoriul potrivit	Modular HOLEX 125
Înălțimea corpului de bază G	40 mm
Pană de fixare transversală n	16 mm
Gamă de prindere b	150 mm
Greutate	18,5 kg
Pană de fixare longitudinală l	16 mm

Lungimea totală L	345 mm
Lățimea bacului A	125 mm
Înălțimea bacurilor C	40 mm
Tip produs	Menghină de mașină

Accesorii

Pereche de bride de ghidare Dimensiunea canalelor în T I / canal 12/16 mm	362160 12/16
Bac prismatic (buc.) Pentru lățimea bacurilor 125 mm	362127 125
Bac de protecție neted, dur (bucată) Pentru lățimea bacurilor 125 mm	362147 125
Pereche de bride de ghidare Dimensiunea canalelor în T I / canal 14/16 mm	362160 14/16
Bac de protecție neted, moale (bucată) Pentru lățimea bacurilor 125 mm	362148 125
Bac de protecție striat pe lungime (bucată) Pentru lățimea bacurilor 125 mm	362146 125
Bac moale cu suprafață de fixare plană (buc.) Pentru lățimea bacurilor 125 mm	362132 125
Pereche de bride de ghidare Dimensiunea canalelor în T I / canal 20/16 mm	362160 20/16
Pereche de bride de ghidare Dimensiunea canalelor în T I / canal 16/16 mm	362160 16/16
Pereche de bride de ghidare Dimensiunea canalelor în T I / canal 18/16 mm	362160 18/16