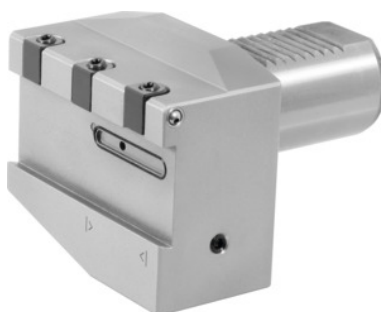


Garant**Portsculă de retezat eco cu RI, Ø cozii d1: 20mm****Date comandă**

Numărul de comandă	319132 20
GTIN	4045197716767
Clasa articolului	31V

Descriere**Execuție:**

- **Cu duză sferică specială, reglabilă, pentru răcirea optimă a tăișului – independent de adâncimea de retezare.**
- **Temperatura de la tăișul principal și secundar scade semnificativ, permițând creșterea semnificativă a vitezei de așchiere.**
- **Portcuțit rigid pentru lamele de retezare.**
- **Lama se prinde în placa de strângere.**

Aplicație:

Pentru montarea lamelor de debitare fabricate de diferiți producători.

Notă:

Inclusiv șurub de închidere pentru duza sferică. La utilizarea lamelor de retezare convenționale, transferul lateral de lichid de răcire este blocat de lamă! Gheare de strângere adecvate Cod 279840 2 și șuruburi adecvate Cod 279815 14. Consultați lista cu piese de schimb.

Descriere tehnică

Recomandat pentru înălțimea lamei	26 mm
L ₁	36 mm
Cod de culoare fixare VDI	VDI 20

Ø cozii d ₁	20 mm
L ₂	55 mm
Înălțime H ₁	47 mm
Înălțime H ₂	29 mm
Tip produs	Portsculă de retezat VDI