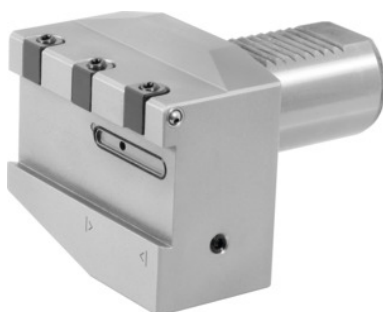


Garant**Portsculă de retezat eco cu RI, Ø cozii d1: 30mm****Date comandă**

Numărul de comandă	319132 30
GTIN	4045197716781
Clasa articolului	31V

Descriere**Execuție:**

- **Cu duză sferică specială, reglabilă, pentru răcirea optimă a tăișului – independent de adâncimea de retezare.**
- **Temperatura de la tăișul principal și secundar scade semnificativ, permițând creșterea semnificativă a vitezei de așchiere.**
- **Portcuțit rigid pentru lamele de retezare.**
- **Lama se prinde în placa de strângere.**

Aplicație:

Pentru montarea lamelor de debitare fabricate de diferiți producători.

Notă:

Inclusiv șurub de închidere pentru duza sferică. La utilizarea lamelor de retezare convenționale, transferul lateral de lichid de răcire este blocat de lamă! Gheare de strângere adecvate Cod 279840 2 și șuruburi adecvate Cod 279815 14. Consultați lista cu piese de schimb.

Descriere tehnică

L ₂	70 mm
Cod de culoare fixare VDI	VDI 30
Ø cozii d ₁	30 mm

Recomandat pentru înălțimea lamei	32 mm
L ₁	47 mm
Înălțime H ₁	57,4 mm
Înălțime H ₂	37 mm
Tip produs	Portsculă de retezat VDI