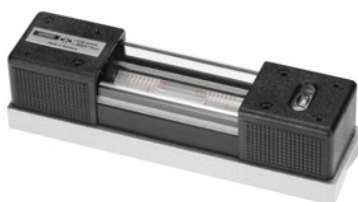




Neigungsmesstechnik o.K.

## Nivelă cu bulă, Lungimea bazei / precizie: 160/2mm



### Date comandă

Numărul de comandă	468810 160/2
GTIN	4030616406169
Clasa articolului	46U

### Descriere

#### Execuție:

Carcasă robustă din fontă specială de înaltă calitate, vopsită cu efect de „lovitură de ciocan”. Baza prismatică și netedă cu suprafețe de contact rectificată în unghi (important la trasare, aliniere etc.). Toate suprafețele de măsurare prelucrate perfect paralel față de axul fiolei cu bulă de aer.

Câte o fiolă longitudinală și transversală din sticlă. Cu mânere pe carcasă izolate precum și cu sticlă de protecție la fiolele cu bulă de aer.

Izolația termică de la nivelul întregii carcase împiedică transferul de căldură de la mâini și respirație. Decupajul din carcasă permite citirea din lateral a nivelei. Livrare în carcasă robustă din plastic, cu o inserție potrivită.

#### Aplicație:

Pentru alinierea suprafețelor, arborilor, mașinilor etc.

#### Standard:

#### DIN 877

#### Precizie:

**1** = cu fiolă longitudinală maximum de sensibilă **0,02 mm/m**.

**2** = cu fiolă longitudinală cu sensibilitate mare **0,1 mm/m**.

**4** = cu fiolă longitudinală cu sensibilitate normală **0,4 mm/m**.

#### Notă:

Model magnetic livrabil la cerere.

### Descriere tehnică

Citire	0,1 mm/m
--------	----------

Clasa de precizie	2
Lungimea tălpii	160 mm
Lățimea bazei	42 mm
Standard	DIN 877
Ambalaj	Cutie stabilă
Calibrarea	H2
Tip produs	Nivelă cu bulă

### Servicii

Calibrare Nivelă cu bulă / nivelă electronică indicatoare de pantă Precizia 0,10 mm/m	026620 0,10
---	-------------