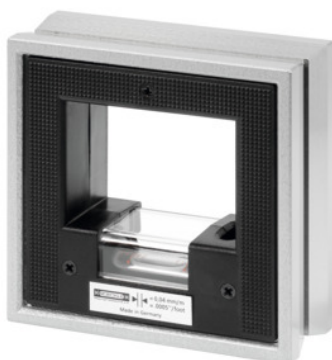




Neigungsmesstechnik o.K.

Nivelă cu cadru, Lungimea bazei / precizie: 100/2mm**Date comandă**

Numărul de comandă	469210 100/2
GTIN	4030616426105
Clasa articolului	46U

Descriere**Execuție:**

Cadru robust din fontă specială de înaltă calitate, vopsită cu efect de „lovitură de ciocan”. 3 laturi prismatice și plate. 1 latură plată, toate fin măcinate. Câte o fiolă longitudinală și transversală din sticlă. Sensibilitatea (scala de valori) fiolei longitudinale este indicată pe o plăcuță.

Izolația termică de la nivelul întregii carcase împiedică transferul de căldură de la mâini și respirație. Decupajul din carcasă permite citirea din lateral a nivelei.

Aplicație:

Pentru alinierea suprafețelor orizontale și verticale, arborilor etc. și pentru ajustarea exactă la unghi de 90°.

Standard:**DIN 877****Precizie:**

1 = cu fiolă longitudinală maximum de sensibilă **0,02 mm/m.**

2 = cu fiolă longitudinală cu sensibilitate mare **0,1 mm/m.**

Notă:

Model magnetic livrabil la cerere.

Descriere tehnică

Citare	0,1 mm/m
Lungimea tălpii	100 mm
Clasa de precizie	2
Lățimea bazei	34 mm
Standard	DIN 877
Ambalaj	Cutie stabilă
Calibrarea	H1
Tip produs	Nivelă cu bulă

Servicii

Calibrare Nivelă cu bulă și cadru Precizia 0,10 mm/m	026600 0,10
------------------------------------------------------	-------------