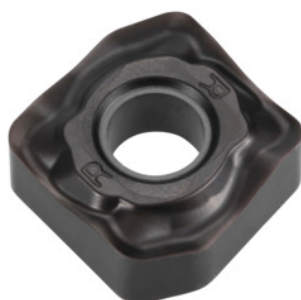


**CNMM 1204XR, Categorie: PR015S****Date comandă**

| | |
|--------------------|---------------|
| Numărul de comandă | 250488 PR015S |
| GTIN | 4960664837748 |
| Clasa articolului | 25E |

Descriere

CNMM 1204XR PR015S Categorie: PR015S

Sfârâmător de aşchii: SX

Adâncime de tăiere a_p : 0,5 - 4 mm

Avans f : 0,15 - 0,45 mm/rot

Viteză de aşchiere v_c Aplicație principală: 25 - 70 m/min

Descriere tehnică

| | |
|---|-----------------|
| Adâncime de tăiere a_p | 0,5 - 4 mm |
| Materialul sculei | Carbura |
| Codificare finisare / degroşare | Finisare |
| Aplicația principală | S |
| Viteză de aşchiere v_c Aplicație principală | 25 - 70 m/min |
| Categorie | PR015S |
| Sfârâmător de aşchii | SX |
| Condiție de tăiere | ușor întreruptă |

| | |
|--------------------------------|------------------------------------|
| Avans f | 0,15 - 0,45 mm/rot |
| Strat de acoperire | Megacoat Hard |
| Cod ISO Plăcuță amovibilă | CNMM 1204XR |
| Numărul de schimbări / tăișuri | 4 |
| Portplăcuță | 259031 15 |
| Tip produs | Plăcuță amovibilă pentru strunjire |