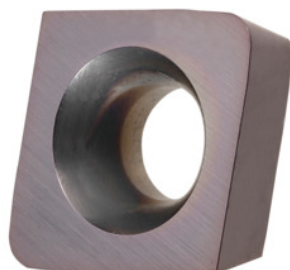


**Garant****CPHX 09T305 ER, HB4015, Tip: ST1400**

## Date comandă

|                    |               |
|--------------------|---------------|
| Numărul de comandă | 212572 ST1400 |
| GTIN               | 4062406099183 |
| Clasa articolului  | 21A           |

## Descriere

### Execuție:

- **Plăcuțe amovibile cu geometrie Wiper îmbunătățită pentru un proces de prelucrare mai eficient în execuția de matrițe.**
- **Economie de timp extrem de mare datorită saltului mare la noua linie și avansului ridicat per dinte.**
- **Plăcuțe de frezare cu geometrie Wiper radială și axială.**

Precizie a concentricității  $\pm 0,020$  mm.

### Recomandare:

În cazul operațiilor de frezare frontală, reduceți  $V_c$  cu 30%.

### Notă:

Valori de referință pentru  $a_e$  0,2 mm.

$L_{wa}$  reprezintă lungimea Wiper axială.

$L_{wr}$  reprezintă lungimea Wiper radială.

Avans  $f_z$  în oțel  $< 1400$  N/mm<sup>2</sup>: 0,25 mm

Grosimea plăcuței S: 3.97 mm

## Descriere tehnică

|     |        |
|-----|--------|
| Tip | ST1400 |
|-----|--------|

|   |                                  |
|---|----------------------------------|
| Rază la colț  | 0,5 mm                           |
| Grosimea plăcuței S                                   | 3.97 mm                          |
| Cod ISO Plăcuță amovibilă                             | CPHX 09T305 ER                   |
| Categorie   | HB4015                           |
| Materialul sculei                                     | Carbură                          |
| Wiper axial lung                                      | 1 mm                             |
| Wiper radial lung                                     | 2 mm                             |
| Raza la colț R <sub>1</sub>                           | 0,5 mm                           |
| Avans f <sub>z</sub> în oțel < 1400 N/mm <sup>2</sup> | 0,25 mm                          |
| Numărul de schimbări / tășuri                         | 2                                |
| Tip produs  | Plăcuță amovibilă pentru frezare |