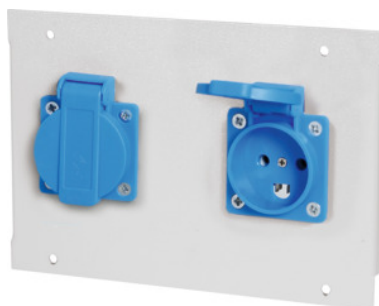


**Garant****Modul pentru energie și medii, Tip modul: DK250V/2****Date comandă**

Numărul de comandă	928470 DK250V/2
GTIN	4062406116897
Clasa articolului	91P

**Descriere****Execuție:**

Din tablă de oțel în **execuție constructivă modulară**. Toate elementele de construcție electrice cu **cablu și contact cu fișă**.

Principiu de conectare Plug and play. Modulele conductibile electric sunt prefabricate cu cablu de conectare și ștecăr tripolar Cod 928491 Ref. 3 pentru conectare directă la unitatea de distribuție. Modul Cod 928470 Ref. CEE400/5 prefabricat cu cablu de conectare și ștecăr cu 5 poli Cod 928491 Ref. 5. Toate modulele pentru alimentare cu energie sunt configurate ca prize cu contact de protecție (Schuko) și se încadrează în clasa de protecție I.

**Descriere:****Date tehnice sistem de conectare industrială (Cod 928490; 928491; 928492):**

- Valoare maximă de conectare 230 V / AC, 16 A sau 400 V / AC, 16 A.
- Sarcină admisibilă totală la curent alternativ: 3, 5 kW.
- Sarcină totală la curent trifazic: 10,5 kW.
- Secțiuni transversale ale cablurilor prefabricate:
  - 3 × 1,5 mm<sup>2</sup> la curent alternativ (L, N, PE)
  - 5 × 1,5 mm<sup>2</sup> la curent trifazat (L1, L2, L3, N, PE)
- Clasa de protecție 1
- Clasă de protecție IP 20.

**Aplicație:**

În cele ce urmează sunt prezentate modelele prizelor noastre împreună cu tipul corespunzător de ștecăr. Utilizarea în alte țări poate fi determinată prin tipul de ștecăr.

Germania / DE: Tip F  
 Elveția / CH: Tip J  
 Italia / IT: Tip L  
 Franța / FR: Tip E  
 Cehia / CZ: Tip E  
 Anglia / GB: Tip G  
 Danemarca / DK: Tip K  
 SUA / US: Tip B

**Adaptat pentru:**

Cod 925885, 927325 – 927329, 928411 – 928413, 928421, 928441 – 928444, 928500 și 928510.

**Culoare:**

Gri deschis RAL 7035 **acoperit cu vopsea pulbere.**

**Notă:**

- **La echiparea individuală cu module, trebuie avut în vedere ca suma unităților de împărțire a modulelor să nu depășească unitățile de împărțire ale șinelor media.**
- **Articolele Cod 928470 Ref. US110V/1 și US110V/2 pot fi montate doar împreună cu următoarele module: \_ON/OFF1, \_COVER, \_AIR/S, \_NET, \_USB, \_USB/5V\_LINK.**
- **Primele conexiuni, precum racordarea ștecărului sau a elementelor de conectare la cabluri, trebuie efectuate numai de către electricieni autorizați.**

## Descriere tehnică

Descriere	2 prize cu contact de protecție cu capac rabatabil
Unitate de împărțire	2E
Tensiune nominală	250 V
Curent nominal	16 A
Înălțime	137 mm
Greutate	0,2 kg
Lățime	200 mm
Înterupător pornit/ oprit	nu
Număr prize tip K	2
Tip ștecar intrare	Sistem fixare GST
Tip priză	K
Tip de curent	AC
Grosimea materialului	1,5 mm

Selectarea culorii	RAL 9002, 7035, 7005, 7016, 6011, 5018, 5012, 5011, 5005, 3003
Tip produs	Modul electric