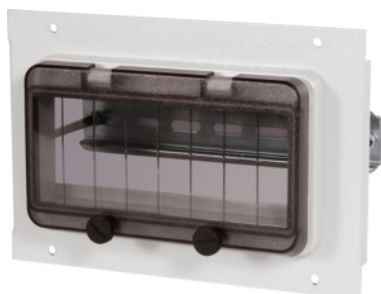


**Garant****Modul pentru energie și medii, Tip modul: COVER****Date comandă**

Numărul de comandă	928470 COVER
GTIN	4062406131784
Clasa articolului	91P

**Descriere****Execuție:**

Din tablă de oțel în **execuție constructivă modulară**. Toate elementele de construcție electrice cu **cablu și contact cu fișă**.

Principiu de conectare Plug and play. Modulele conductibile electric sunt prefabricate cu cablu de conectare și ștecăr tripolar Cod 928491 Ref. 3 pentru conectare directă la unitatea de distribuție. Modul Cod 928470 Ref. CEE400/5 prefabricat cu cablu de conectare și ștecăr cu 5 poli Cod 928491 Ref. 5.

**Descriere:****Date tehnice sistem de conectare industrială (Cod 928490; 928491; 928492):**

- Valoare maximă de conectare 230 V / AC, 16 A sau 400 V / AC, 16 A.
- Sarcină admisibilă totală la curent alternativ: 3, 5 kW.
- Sarcină totală la curent trifazic: 10,5 kW.
- Secțiuni transversale ale cablurilor prefabricate:
  - 3 × 1,5 mm<sup>2</sup> la curent alternativ (L, N, PE)
  - 5 × 1,5 mm<sup>2</sup> la curent trifazat (L1, L2, L3, N, PE)
- Clasa de protecție 1
- Clasă de protecție IP 20.

**Aplicație:**

În cele ce urmează sunt prezentate modelele prizelor noastre împreună cu tipul corespunzător de ștecăr. Utilizarea în alte țări poate fi determinată prin tipul de ștecăr.

Germania / DE: Tip F

Elveția / CH: Tip J  
Italia / IT: Tip L  
Franța / FR: Tip E  
Cehia / CZ: Tip E  
Anglia / GB: Tip G  
Danemarca / DK: Tip K  
SUA / US: Tip B

**Adaptat pentru:**

Cod 925885, 927325 – 927329, 928411 – 928413, 928421, 928441 – 928444, 928500 și 928510.

**Culoare:**

Gri deschis RAL 7035 **acoperit cu vopsea pulbere.**

**Notă:**

- **La echiparea individuală cu module, trebuie avut în vedere ca suma unităților de împărțire a modulelor să nu depășească unitățile de împărțire ale șinelor media.**
- **Articolele Cod 928470 Ref. US110V/1 și US110V/2 pot fi montate doar împreună cu următoarele module: \_ON/OFF1, \_COVER, \_AIR/S, \_NET, \_USB, \_USB/5V \_LINK.**
- **Primele conexiuni, precum racordarea ștecărului sau a elementelor de conectare la cabluri, trebuie efectuate numai de către electricieni autorizați.**

## Descriere tehnică

Execuție	Dimensiune interioară 165x50 mm
Unitate de împărțire	2E
Descriere	Carcasă de protecție cu șină omega și capac rabatabil transparent pentru comutatorul de protecție a cablurilor și întrerupătorul pe circuitul de scurgere la pământ
Înălțime	137 mm
Greutate	0,2 kg
Lățime	200 mm
Grosimea materialului	1,5 mm
Selectarea culorii	RAL 9002, 7035, 7005, 7016, 6011, 5018, 5012, 5011, 5005, 3003
Tip produs	Modul electric

