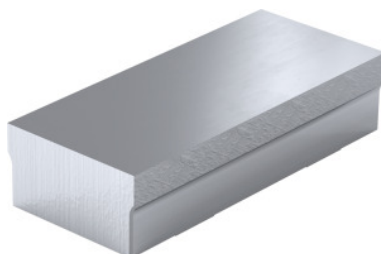


**Garant****Bac moale detașabil, Tip: 120A****Date comandă**

|                    |               |
|--------------------|---------------|
| Numărul de comandă | 363034 120A   |
| GTIN               | 4062406131746 |
| Clasa articolului  | 310           |

**Descriere****Aplicație:**

Pentru execuția de contururi individuale și pentru prelucrarea de componente sensibile.

**Notă:**

Este disponibil ghidajul în coadă de rândunică pentru schimbarea rapidă a bacurilor. Execuție S din oțel și A din aluminiu. Materie primă tăiată cu ferăstrăul, doar partea inferioară este prelucrată. La articolul 363034 80A se strânge doar cu max. 12,5 Nm (12,5 Nm = 0,5 t). La articolul 363034 120A se strânge doar cu max. 34 Nm (34 Nm = 1 t). La articolul 363034 160A se strânge doar cu max. 82,5 Nm (82,5 Nm = 2 t).

**Descriere tehnică**

|                                    |                    |
|------------------------------------|--------------------|
| Lungimea bacului l                 | 50 mm              |
| Lățimea bacurilor b                | 120 mm             |
| Înălțimea bacului h                | 28 mm              |
| Recomandat pentru codul de culoare | Xtric 80           |
| Material                           | EN AW-7075         |
| Tip produs                         | Bacuri de menghină |

