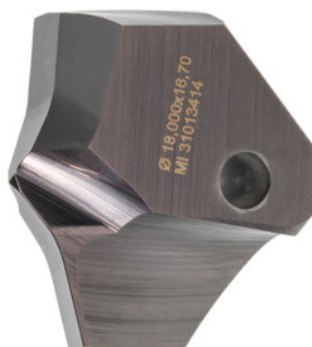


Garant**Plăcuță HiPer-Drill m7, HB3040, Ø D: 15,8mm****Date comandă**

Numărul de comandă	231645 15,8
GTIN	4062406162788
Clasa articolului	21M

Descriere**Execuție:**

Plăcuță ascuțită prismatic pentru poziționare exactă și așezare stabilă.

Precizie a concentricității în stare montată $\leq 20 \mu\text{m}$. Pentru găuri cu o precizie până la IT9.

Geometrie specială la vârf în formă piramidă, găurire optimă, chiar în condiții de instabilitate și cu console lungi ale sculelor.

Ca de exemplu, la prelucrarea tablei și a grinzilor metalice. Recomandată și pentru alezare în grup.

Notă:

Adâncimea de găurire fără răcire internă până la maximum $1 \times D$.

Datele de așchiere sunt valabile pentru element de bază $5 \times D$.

Realizați găurile pilot exclusiv cu plăcuțe de un singur tip.

Descriere tehnică

pentru elementul de bază dimensiunea	15 mm
Serie	HiPer-Drill
Ø D	15,8 mm

Utilizare găurire	Găurire în set
Avans f pentru oțel < 750 N/mm ²	0,26 mm/rot
Numărul de schimbări / tăişuri	1
Strat de acoperire	TiAlN
Unghiul la vârf	160 grad
Categorie	HB3040
Materialul sculei	Carbura
Semistandard	da
Număr de dinți Z	2
Tip produs	Placuță pentru găurire

Date utilizator

	Se recomandă pentru	V _c	Cod ISO
Oțel < 500 N/mm ²	recomandat	140 m/min	P
Oțel < 750 N/mm ²	recomandat	120 m/min	P
Oțel < 900 N/mm ²	recomandat	100 m/min	P
GG(G)	indicat în anumite condiții	80 m/min	K
Umiditate maximă	recomandat		
Umiditate minimă	indicat în anumite condiții		
Uscat	indicat în anumite condiții		