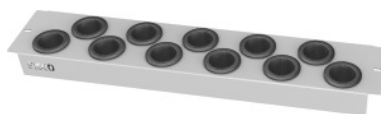


Garant GRIDLINE

Grindă transversală cu portscule pentru lățimea dulapului / compartimentului 30G, Pentru cozile sculelor: SK40**Date comandă**

| | |
|--------------------|---------------|
| Numărul de comandă | 971560 SK40 |
| GTIN | 4062406165185 |
| Clasa articolului | 9GI |

Descriere**Adaptat pentru:**

Montare pe șine de prindere Cod 971525.

Lățimea dulapului / compartimentului 30G (dulapurile cu lățimea de 60G au 2 compartimente cu câte 30G).

Culoare:Gri deschis RAL 7035 **acoperit cu vopsea pulbere.****Descriere tehnică**

| | |
|--|--|
| Distanță dintre axe A | 76 mm |
| Număr de portscule | 11 |
| Înălțime | 54 mm |
| Pentru cozile sculelor | SK 40 |
| Adâncime | 135 mm |
| Capacitatea portantă a raftului de depozitare / greutate maximă distribuită pe suprafață per raft (pe metal) | 150 kg |
| Selectarea culorii | RAL 9002, 7035, 7005, 7016, 6011, 5018, 5012, 5011, 5005, 3003 |
| Tip produs | Sistem portant CNC |

Accesorii

Șine de prindere pentru grindă transversală, pereche
adekvat pentru adâncimea dulapului în G 28

971525 28

Piesă din plastic Tip SK40

947390 SK40

Șine de prindere pentru grindă transversală, pereche
adekvat pentru adâncimea dulapului în G 20

971525 20