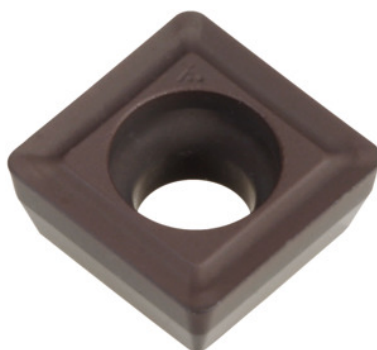


Garant**SOGX 070306, HB6715, Tip: GG**

Date comandă

| | |
|--------------------|---------------|
| Numărul de comandă | 234057 GG |
| GTIN | 4045197742353 |
| Clasa articolului | 21E |

Descriere

Adaptat pentru:

GARANT Power Drill Cod 234000 – 234025.

Recomandare:

La găurire cu suport Cod 234015 și Cod 234025, reduceți avansul la 70%.

Notă:

A nu se folosi ca tăiș interior (neapărat necesar pentru tăiș interior = tip de material de așchiere HB630).

Avans f: 0,05 - 0,22 mm/rot

Descriere tehnică

| | |
|--------------------------------|-------------|
| Tip | GG |
| Serie | Power Drill |
| Numărul de schimbări / tăișuri | 4 |
| Cod ISO Plăcuță amovibilă | SOGX 070306 |
| Categorie | HB6715 |
| Materialul sculei | Carbură |

| | |
|------------|----------------------------------|
| Avans f | 0,05 - 0,22 mm/rot |
| Tip produs | Plăcuță amovibilă pentru găurire |

Date utilizator

| | Se recomandă pentru | V_c | Cod ISO |
|-------|---------------------|-----------|---------|
| GG(G) | recomandat | 200 m/min | K |
| Uscat | recomandat | | |