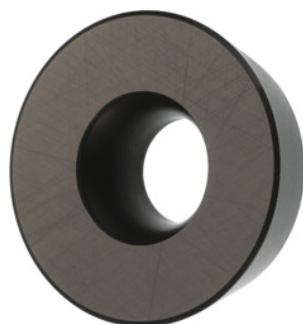


**Garant****RDHW 1604 MOT, HB7525, Tip: ST900**

### Date comandă

Numărul de comandă	212296 ST900
GTIN	4045197761262
Clasa articolului	21A

### Descriere

**Execuție:**

**Toate plăcuțele amovibile sunt recomandate atât pentru utilizarea cu elemente portante de 0° negativ, cât și de 7° pozitiv.**

**Notă:**

Valori de referință pentru  $a_e = 0,3 \times D$  /  $a_{pmax} = 5,0$  mm.

Avans  $f_z$  per dinte: 0,3 mm

Cod ISO Plăcuță amovibilă: RDHW 1604 MOTN

Tip: ST900

### Descriere tehnică

Tip	ST900
Cod ISO Plăcuță amovibilă	RDHW 1604 MOTN
Materialul sculei	Carbură
Categorie	HB7525
Avans $f_z$ per dinte	0,3 mm

Numărul de schimbări / tășuri	1
Tip produs	Plăcuță amovibilă pentru frezare

### Date utilizator

	Se recomandă pentru	$V_c$	Cod ISO
Oțel < 500 N/mm <sup>2</sup>	recomandat	380 m/min	P
Oțel < 750 N/mm <sup>2</sup>	recomandat	290 m/min	P
Oțel < 900 N/mm <sup>2</sup>	recomandat	240 m/min	P
Oțel < 1100 N/mm <sup>2</sup>	indicat în anumite condiții	210 m/min	P
Oțel < 1400 N/mm <sup>2</sup>	indicat în anumite condiții	170 m/min	P
INOX < 900 N/mm <sup>2</sup>	indicat în anumite condiții	240 m/min	M
INOX > 900 N/mm <sup>2</sup>	indicat în anumite condiții	170 m/min	M
GG(G)	indicat în anumite condiții	200 m/min	K
Ulei	recomandat		
Umiditate maximă	recomandat		
Umiditate minimă	recomandat		
Uscat	recomandat		
Aer	recomandat		