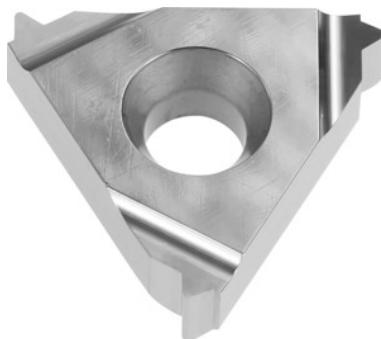


Garant

Plăcuță cu profil complet 60° exterior, pe dreapta, HU7315, Pasul filetului: 0,75mm

**Date comandă**

| | |
|--------------------|---------------|
| Numărul de comandă | 270705 0,75 |
| GTIN | 4045197764478 |
| Clasa articolului | 21J |

Descriere**Execuție:**

Plăcuță cu profil complet 60° pentru filet exterior conform DIN / ISO R 262 (DIN 13), clasă de toleranță 6g.

Descriere tehnică

| | |
|--------------------------------|----------------|
| Materialul sculei | Carbura |
| Pas filet | 0,75 mm |
| Tip de utilizare | dreapta |
| Utilizare la interior/exterior | exterior |
| Profil plăcuțe amovibile | Profil complet |
| Categorie | HU7315 |
| Clasa de toleranță | DIN 13 6g |
| Tip de filet | M-LH |

| | |
|----------------------|--|
| Tip de filet | M |
| Tip de filet | MF |
| Tip de filet | MF-LH |
| Unghi al flancurilor | 60 grad |
| Grosime | 3,6 mm |
| Mărimea plăcuței L | 16 mm |
| Tip produs | Plăcuță amovibilă pentru filetare prin strunjire |

Date utilizator

| | Se recomandă pentru | V _c | Cod ISO |
|-----------------------------|-----------------------------|----------------|---------|
| Alu Termo Pl | recomandat | 200 m/min | N |
| Aluminiu (cu așchii scurte) | recomandat | 100 m/min | N |
| Alu > 10% Si | recomandat | 90 m/min | N |
| Ti > 850 N/mm ² | indicat în anumite condiții | 50 m/min | S |
| CuZn | recomandat | 110 m/min | N |
| continuu | recomandat | | |
| neregulat | recomandat | | |
| înterupt | recomandat | | |
| Umiditate maximă | recomandat | | |