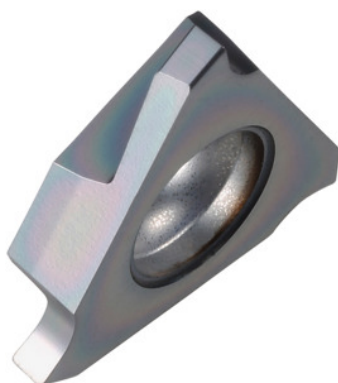


Garant**Plăcuță pentru canelare dreapta, HB9635, Lățimea canalului m (H13): 1,6mm****Date comandă**

Numărul de comandă	273902 1,6
GTIN	4045197768261
Clasa articolului	21J

Descriere tehnică

Lățime canal m (H13)	1,6 mm
t_{max}	2,5 mm
Lățimea lamei w	1,6 mm
Pentru inele de siguranță DIN 471 / 472 cu grosimea	1,5 mm
Codificare finisare / degroșare	Degroșare-finisare
Materialul sculei	Carbură
Rază la colț R	0,2 mm
Disponerea plăcuțelor amovibile	pe dreapta
Categorie	HB9635
Canale conform standardului	DIN 471
Canale conform standardului	DIN 472

Fișă de date

Numărul de schimbări / tășuri	3
Aplicația principală	P
Aplicație secundară	M
Condiție de tăiere	continuă
Viteză de așchiere v_c Aplicație principală	110 - 170 mm/min
Viteză de așchiere v_c Aplicație secundară	90 - 140 mm/min
Tip produs	Plăcuță amovibilă pentru strunjire de canelare

Date utilizator

	Se recomandă pentru	V_c	Cod ISO
Oțel < 500 N/mm ²	recomandat	170 m/min	P
Oțel < 750 N/mm ²	recomandat	170 m/min	P
Oțel < 900 N/mm ²	recomandat	150 m/min	P
Oțel < 1100 N/mm ²	recomandat	110 m/min	P
Oțel < 1400 N/mm ²	indicat în anumite condiții	90 m/min	P
INOX < 900 N/mm ²	recomandat	140 m/min	M
INOX > 900 N/mm ²	recomandat	140 m/min	M
GG(G)	indicat în anumite condiții	170 m/min	K
continuu	recomandat		
Umiditate maximă	recomandat		
Uscat	recomandat		